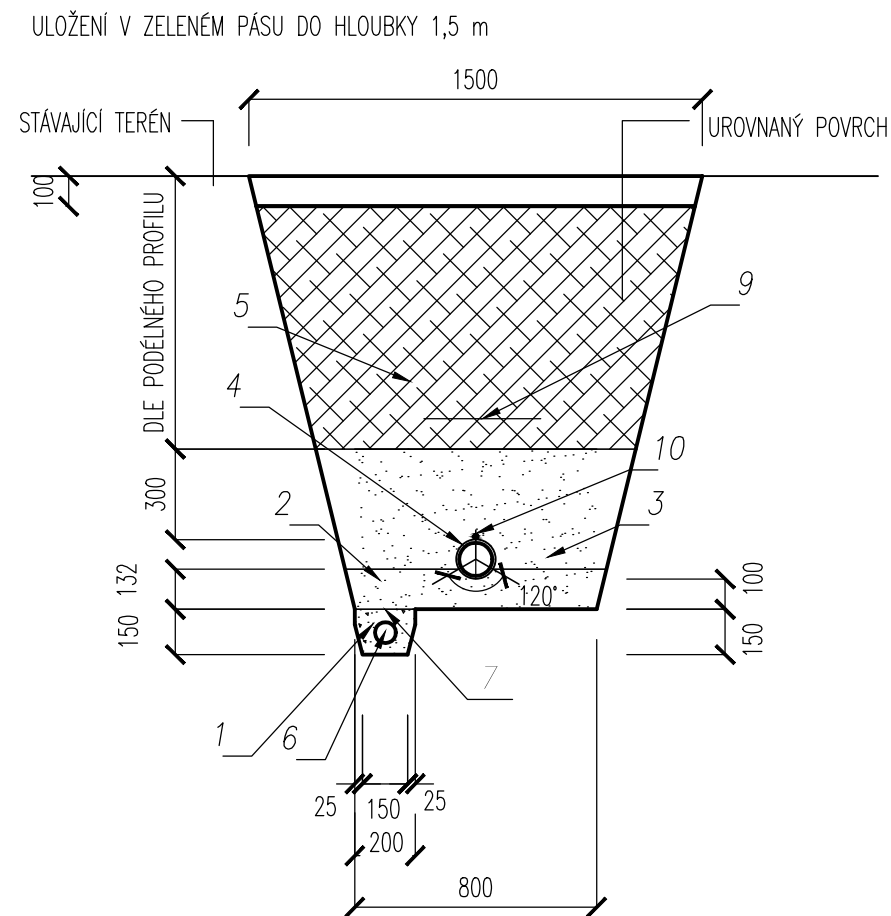
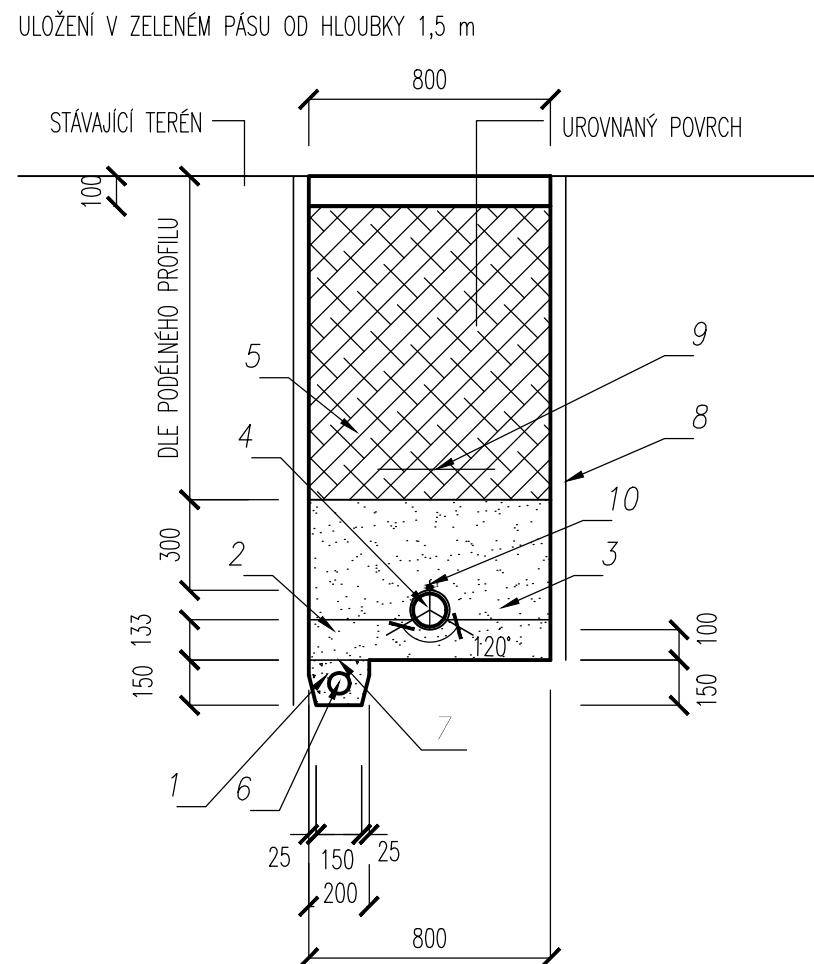


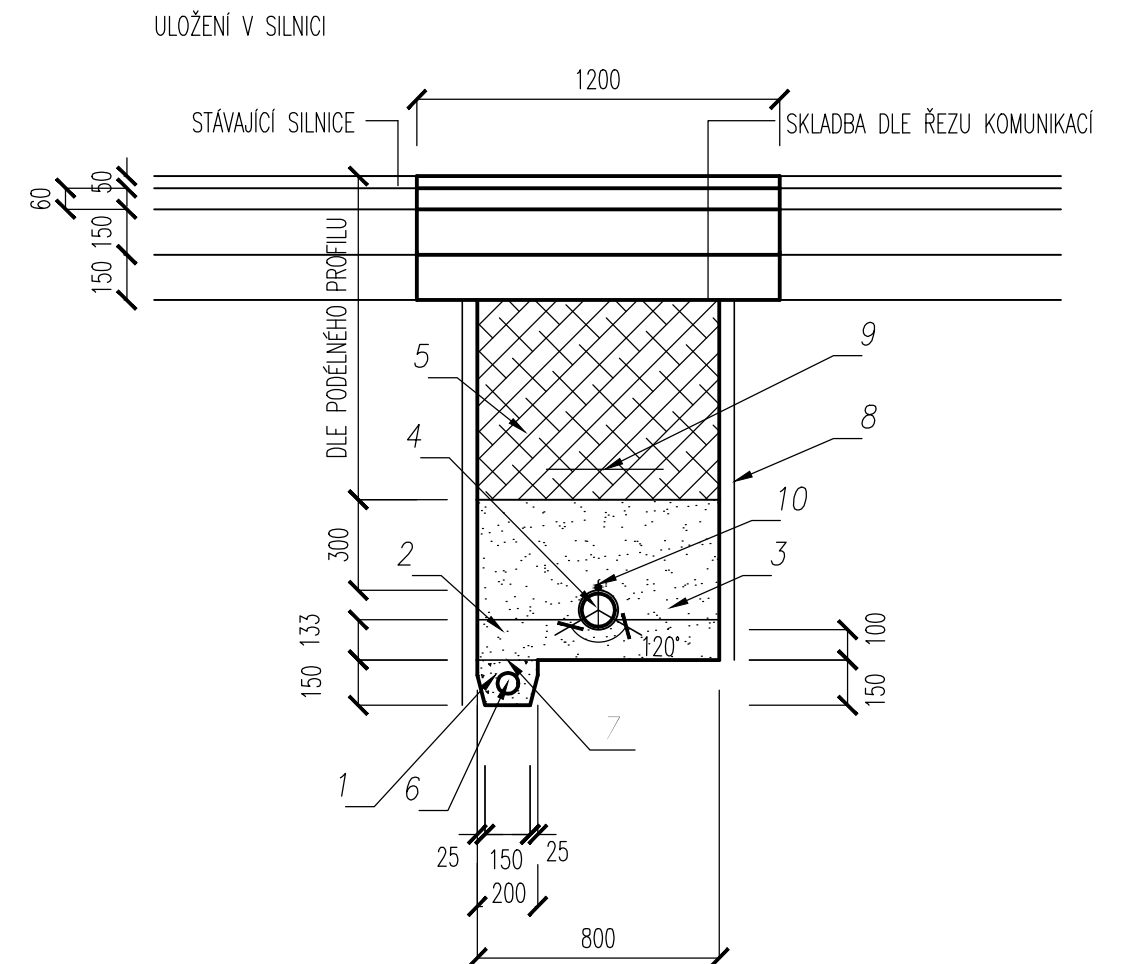
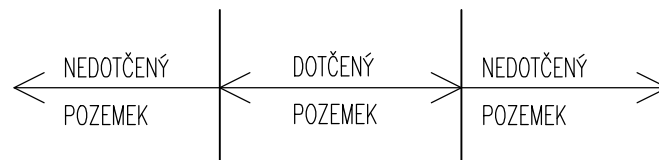
VZOROVÝ PŘÍČNÝ ŘEZ POTRUBÍM PE 100 RC
MĚŘÍTKO 1:25



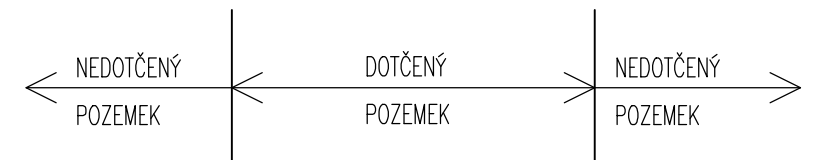
VE SPODNÍ VODĚ BEZ SPODNÍ VODY



VE SPODNÍ VODĚ BEZ SPODNÍ VODY



VE SPODNÍ VODĚ BEZ SPODNÍ VODY



LEGENDA:

- 1 – DRENÁŽNÍ VRSTVA (MAKADAM 32–64) – V PŘÍPADĚ VÝSKYTU SPODNÍ VODY
- 2 – LOŽE POTRUBÍ (PÍSEK NEBO ŠTĚRKOPÍSEK – VELIKOST ZRNA DO 63 mm)
HUTNIT NA $I_d = 0,9$ (RESP. 96% PS)
- 3 – OBSYP POTRUBÍ (PÍSEK NEBO ŠTĚRKOPÍSEK – VELIKOST ZRNA DO 63 mm)
HUTNIT PO VRSTVÁCH 20 cm NA $I_d = 0,9$ (RESP. 96% PS)
- ALTERNATIVA OBSYPU POTRUBÍ (VÝKOPEK – VELIKOST ZRNA DO 63 mm)
- 4 – POTRUBÍ PE100 RC S OCHRANNÝM PLÁŠTĚM Z PP DLE NORMY EN 12201 S CERTIFIKACÍ
DLE PAS 1075 TYP III, SE ZVÝŠENOU ODOLNOSTÍ VŮČI ŠÍŘENÍ TRHLINY
PE 100 RC 125x11.4 mm, 110x10.0 mm, 90x8.2 mm, 63x5.8 mm, 32x2.9 mm – SDR 11, PN 16.
- BAREVNÉ PŘÍPRAVENÍ : ČERNÁ S MODROU OCHRANNOU VRSTVOU.
- 5 – ZÁSYP RÝHY PŮVODNÍM VÝKOPKEM – HUTNIT PO VRSTVÁCH 20 cm NA $I_d = 0,9$ (RESP. 96% PS)
- 6 – DRENÁŽNÍ POTRUBÍ FLEXIBILNÍ DN 65 – V PŘÍPADĚ VÝSKYTU SPODNÍ VODY
- 7 – GEOTEXTILIE – V PŘÍPADĚ VÝSKYTU SPODNÍ VODY
- 8 – OCELOVÉ HYDRAULICKY ROZEPŘÍENÉ PAŽENÍ (OD HLOUBKY 1,5 m)
- 9 – VÝSTRAŽNÁ FÓLIE
- 10 – SIGNALIZAČNÍ VODIČ CY 6 mm, PŘIPEVNĚN POLYETYLENOVOU PÁSKOU PO 1 m
(POKUD NENÍ SOUČÁSTÍ POTRUBÍ)

Výškový systém : BALT PO VYROVNÁNÍ

KRESLIL	ZODPOVĚDNÝ PROJEKTANT				
Mirka Neshodová	Ing. František Sedláček				
INVESTOR	MÍSTO STAVBY				
Městys Bernartice, Náměstí svobody č.p.33, Bernartice 398 43	Jestřebice, Kolišov				
KATASTRÁLNÍ ÚZEMÍ		Jestřebice, Kolišov			
OBSAH VODOVOD JESTŘEBICE, KOLIŠOV, BOJENICE A BILINKA VZOROVÝ PŘÍČNÝ ŘEZ POTRUBÍM PE 100 RC			DATUM	9/2021	ČÍSLO SOUPRAVY
			STUPEŇ	DSP+DPS	
			FORMÁT	2xA4	
PŘÍLOHA			Č. ZAKÁZKY	Č. VÝKRESU	MĚŘÍTKO
			ARCH. ČÍSLO	D.52	